

取 扱 説 明 書

COMET ANTENNA

1.2GHz 34エレスタックビーム

MODEL CA-1200Y34W

このたびは、高性能固定局用ビームアンテナ CA-1200Y34Wをお買い上げいただき誠にありがとうございます。本品は厳重なる品質管理により生産されております。万一運送中の事故により破損がありましたら取扱店にお申しつけください。

*** 給電部にシュペルトップを使用**

空中線の給電部のダイポールと給電線の同軸との間の平衡-不平衡変換に分布定数型シュペルトップを採用して完全な平衡を行っています。またこれと平行して、エレメント配列を利得の取れる最大位置に配置し、そのときのダイポールのインピーダンスをシュペルトップ内部の給電管で広帯域整合をとっています。

*** 分配器に新開発広帯域Qマッチングユニットを使用**

各アンテナ間に電力を送り込む分配器に新開発分布定数形広帯域Qマッチングユニットを使用し、インピーダンスの乱れをなくした分配ロスを極小 ($Loss = 0.1 \text{ dB}$) におさえています。

*** 新開発貫通型エレメントストッパを使用**

空中線の各素子のブームへの固定には新開発貫通型エレメントストッパを使用し、ガタのない優美な空中線になっています。

*** ブーム及びスタックアームにはA6061-T8材を使用**

各ブームには高度の焼き入れ処理を施した高耐力耐食アルミA6061-T8材を使用していますので、機械的安定性は抜群です。

*** ハイパワーに十分耐えます。**

整合部分に比較的ロスの多いコイルとかコンデンサーとかコアーなどの集中定数が組み込まれていないためハイパワーを入れても発熱しません。

規 格

周 波 数: 1260~1300MHz

インピーダンス: 50Ω

利 得: 26.5 dBi (1295MHz)

電 力: 100W

V S W R: 1.5以下

ブ ー ム 長: 2.80m

スタック 間隔: 1.03m

回 転 半 径: 1.56m

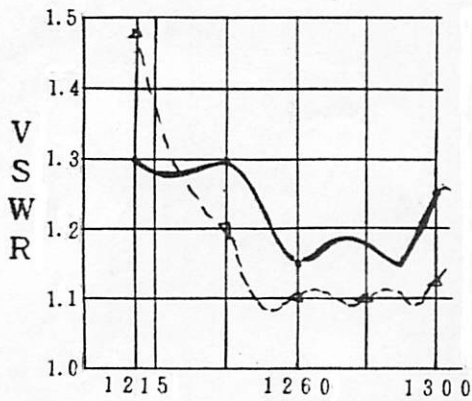
最大取付け支柱: 52φ

重 量: 4Kg

受 風 面 積: 0.2 m² (最大方向正面より60度)

CA-1200Y34W

代 表 特 性



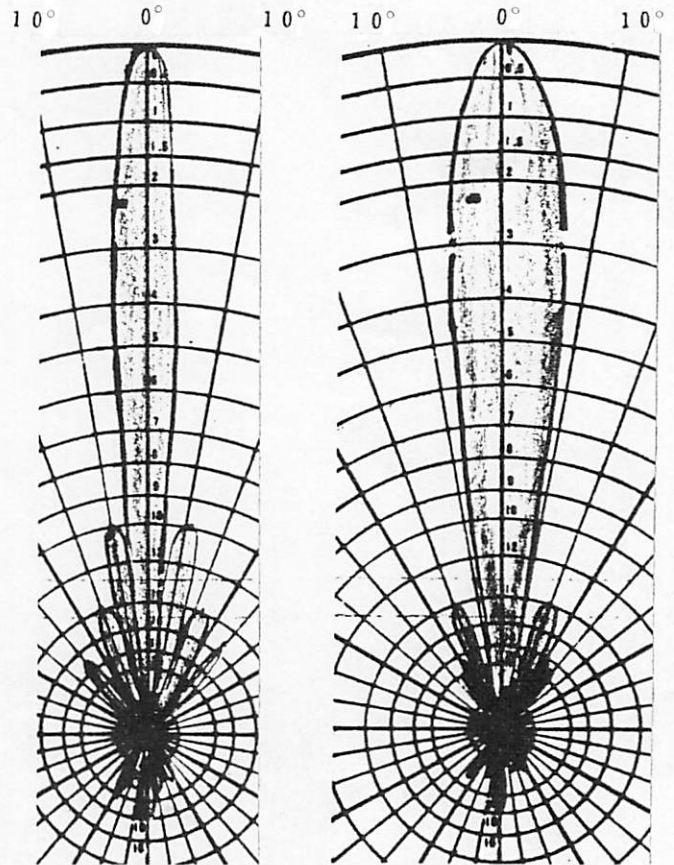
周波数 [MHz]

—●— スタックのとき
 —△— シングルのとき

半値角度7.5°

半値角度12°

1295MHz



垂直偏波

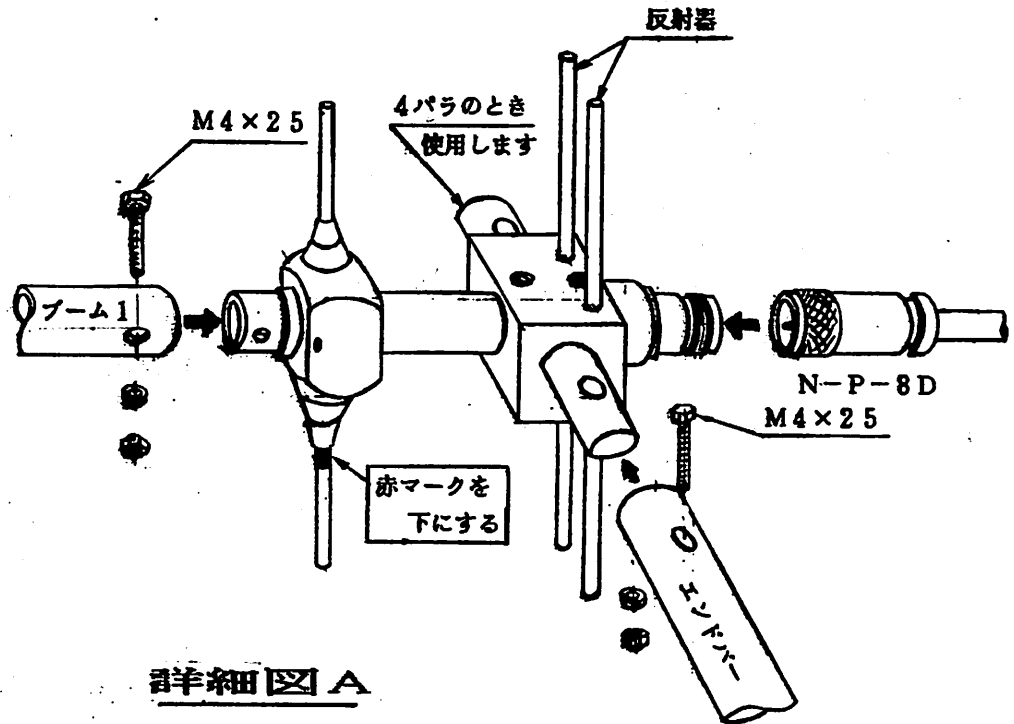
水平偏波

水平面指向特性図

[1] ブームに給電部本体を接なぎます。(詳細図A参照)

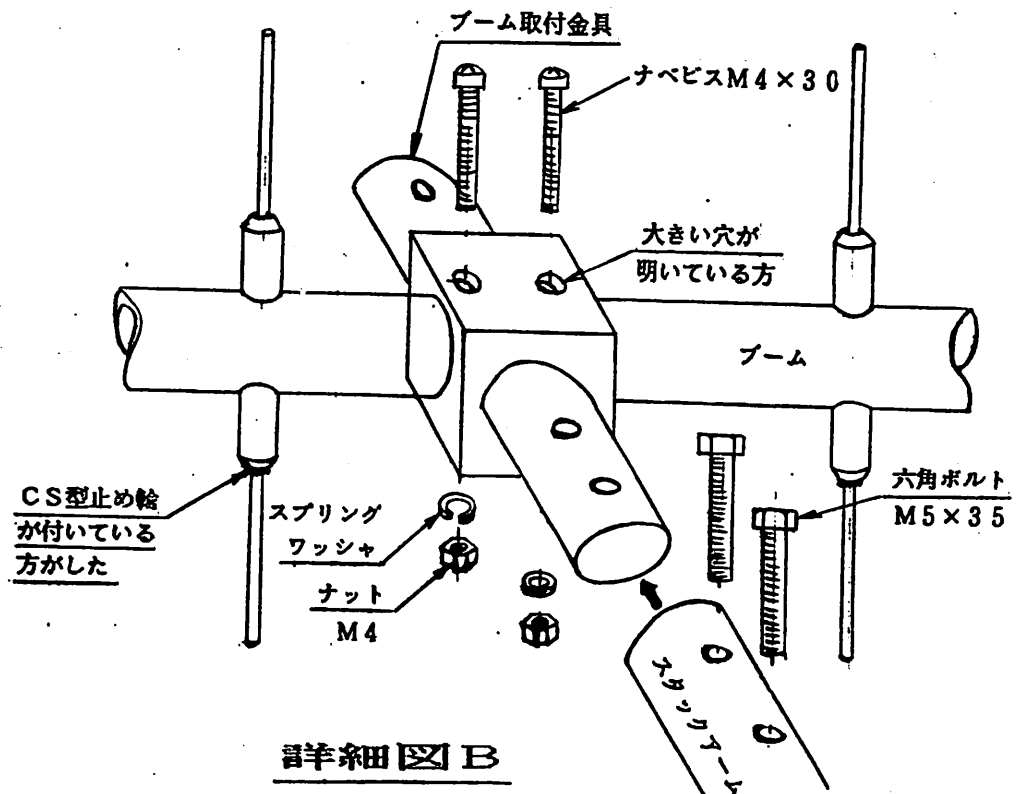
ブームは、各導波器のストッパーにCS型止め輪がついている方が下になります。

(詳細図B参照)

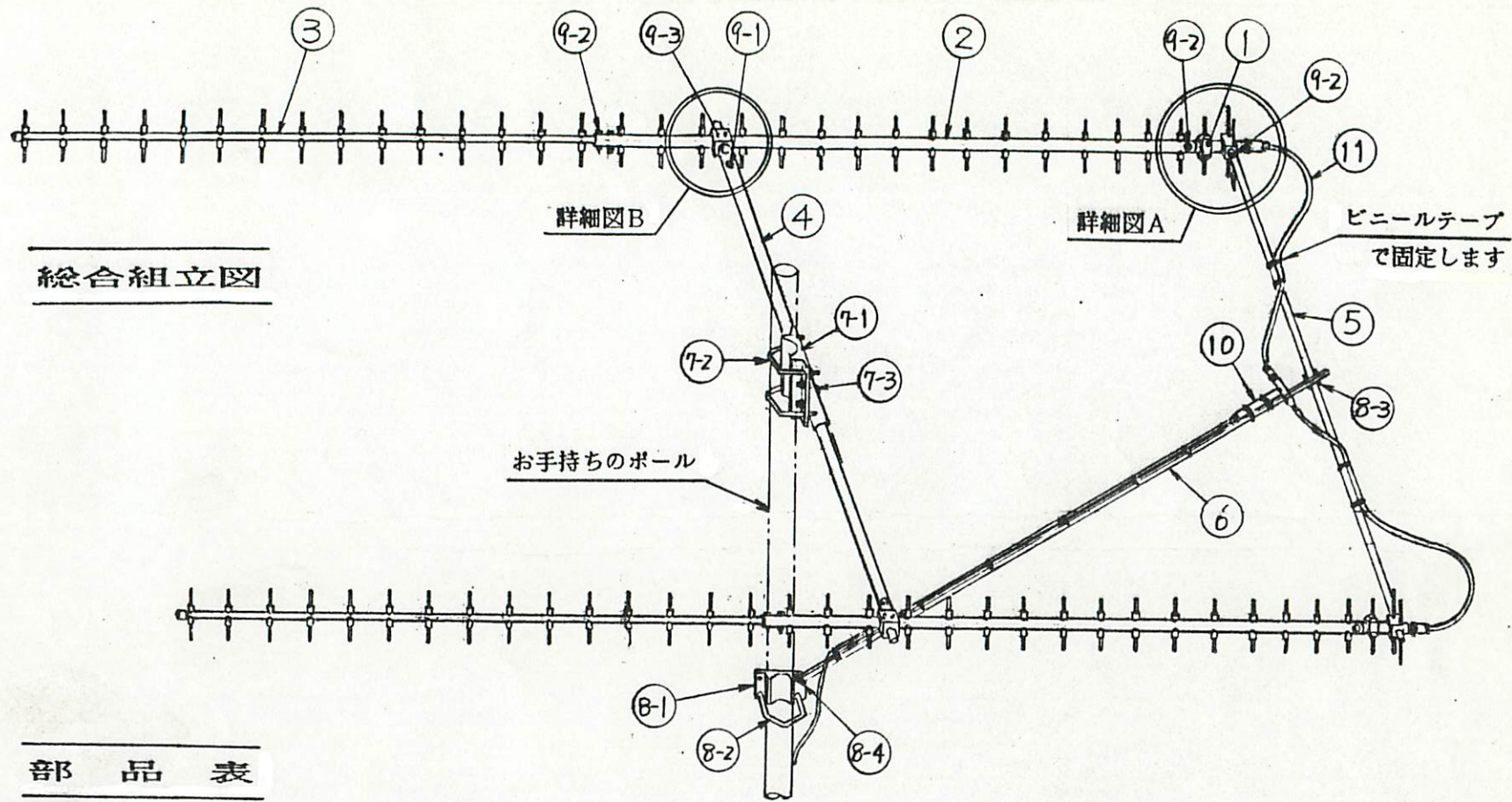


詳細図A

[2] ブーム1のブーム取付金具にナベビスを挿入して固定します。(詳細図B参照)



詳細図B



総合組立図

部品表

番号	名称	数量	番号	名称	数量	番号	名称	数量
1	給電部本体 (反射器付)	2	7-2	角U字ボルト M6 芯々60 (SW・N付)	2	9	その他ビス類	
2	ブーム1 (導波器・ブーム取付金具付)	2	7-3	角U字ボルト M6 芯々40 (SW・N付)	2	9-1	六角ボルト M5×35 (SW・N付)	4
3	ブーム2 (導波器付) 15.8φ	2	8	ステー取付金具一式		9-2	六角ボルト M4×25 (SW・N付)	8
4	スタックアーム 25.2φ	1	8-1	ステー取付板 100×50	1	9-3	ナベビス M4×30 (SW・N付)	4
5	エンドバー 15.8φ	1	8-2	角U字ボルト M5 芯々60 (SW・N付)	1	10	Qマッチングユニット 1200N2	1
6	ステー □15×15	1	8-3	角U字ボルト M5 芯々25 (SW・N付)	1	11	同軸ケーブル (N-Pコネクター付)	2
7	スタックアーム取付板一式		8-4	六角ボルト M5×30 (SW・N付)	1			
7-1	スタックアーム取付板 100×100	1						

- [3] ブーム1にブーム2を接なぎます。
- [4] スタックアームをお手持ちのポールにスタックアーム取付板で固定します。
- [5] 各ブームをスタックアームに取付けます。
- [6] エンドバーを取付けます。
- [7] ステー取付金具一式にてステーを取付けます。
- [8] 同軸線及び分配器を取付け、風で同軸線がブラブラしない様にビニールテープで固定し、お手持ちの同軸ケーブルはステーに沿わせてビニールテープで固定します。なおコネクター部はビニールテープで防水対策処理をします。

以上でアンテナの組立てはおわりです。

【注意】

- [1] 給電部のエレメントの赤色マークが両方とも下になっているか。
 - [2] 各ネジ類のゆるみはないか。
- 以上を確かめます。

コメット株式会社

本社 営業：〒335	埼玉県戸田市美女木1230	☎0484-21-7921
大阪営業所：〒560	豊中市蛍池東町2-4-5都ビル1F	☎06-844-0693
仙台営業所：〒982-01	宮城県仙台市上飯田横堀87-1	☎0222-85-9506
工場 倉庫：〒335	埼玉県戸田市美女木1227-3	☎0484-21-7798

性能向上の為、予告なく外観、仕様が変更する事があります。