

直流安定化電源 CPS3200

C★MET ANTENNA

取扱説明書

お買い上げいただきまして誠にありがとうございます。ご使用になる前に、この取扱説明書をよくお読みのうえ、正しくお使いください。

●用途

本器は、出力5V～15V可変、最大3.2Aの直流安定化電源です。モバイル用無線機などを固定局用無線機として使用する場合や、各種実験などにも、十分余裕をもった電流容量が取り出せます。

●特長

- CPS3200は、スイッチングレギュレーター方式を採用した高効率・小型軽量の高性能直流安定化電源です。
- 本器には、過電流保護回路、出力短絡保護回路等により、本器および接続機器を故障から保護することができますので、安心してご使用いただけます。
- 本器には、プリセット機能、リモートコントロール機能などにより簡単にあらかじめ設定した電圧に切り替えることができます。

●使用上のご注意

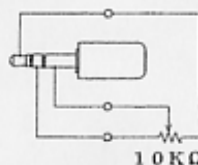
- 本器の取付設置は、雨水かからない風通しのよい所に置き、ケースの上に物を置いたり、近くに燃えやすい物を置かないでください。
- 本器に接続される機器の入力電流は、定格電流値以内にしてください。過負荷になりますと、保護回路が動作し、電圧・電流が低下し、ハム音、出力低下など接続機器の誤動作の原因にもなります。
- 本器の入力電圧の動作範囲は、AC90V～120Vですので、他の電圧でのご使用は避けてください。
- 本器は、充分な放熱設計をしておりますが、定格電流値近くであったり、長時間使用した場合には、放熱部が高温になりますので、ご注意ください。
- 出力側でショートした場合、保護回路が動作します。すぐに電源スイッチをOFFにして、短絡の原因を取り除いてください。
- シガーソケットでのご使用は、定格1.0A以下の機器をシガープラグを確実に差し込んで、ご使用してください。
- 前面パネルの出力端子のご使用は、定格6A以下の機器をご使用してください。
- 本器は、バッテリーなど大容量の充電用として設計されていません。充電用としてのご使用は、故障の原因にもなりますので避けてください。
- ヒューズの交換は、入力側コードを外して、定格容量のヒューズをご使用して下さい。定格容量以外の物は、絶対に使用しないでください。故障の原因になります。
- 高周波電力の回り込み対策を行っておりますが、出力電圧が不安定になる場合があります。回り込み対策として、シャーシ本体をアース線へ接続して完全にアースをお取りください。(背面パネルのアース端子にアース線をつなぎアースをお取りください。)

a) プリセット機能

背面パネルのプリセット電圧調整ボリュームでプリセット電圧をセットしておくことにより、プリセットスイッチで、希望の電圧に即座に切り替えることができます。切り替え時、前面パネルの電圧調整ボリュームは無効になります。出力電圧を約5V～15Vの範囲内で可変、設定を行うことができます。

b) リモートコントロール機能

背面パネルのリモートコントロール端子に外部コントローラーを接続することにより、本器から離れた場所で、出力電圧を約5V～15Vの範囲内で調整することができます。(外部コントローラーを接続時、本器前面パネルの電圧調整ボリュームおよびプリセット機能は無効になります。)



線長は1.5mの範囲内で、GNDの端子をシールドにしてください。

注意！背面パネルのリモートコントロール端子に外部コントローラーを接続する時は、必ず本器の電源スイッチをOFFにして、接続を行ってください。

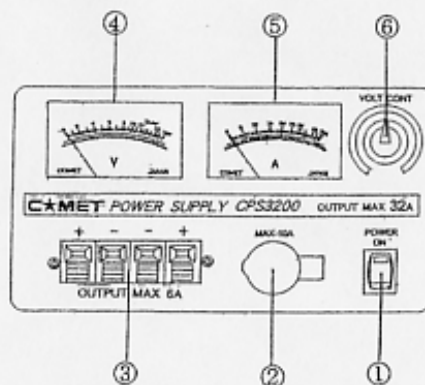
●定格

入力電圧	AC90V～120V, 50/60Hz
出力電圧	DC5～15V可変
出力電流	3.0A 最大3.2A
出力電圧変動率	2%以下(定格時)
リップル電圧	15mV以下(定格時)
出力過電流保護回路(動作点)	3.3A以上
冷却方法	ファンによる強制空冷
使用ヒューズ	8A
寸法(突起物含まず)	162(W)×87(H)×205(D)
重量	2.0Kg

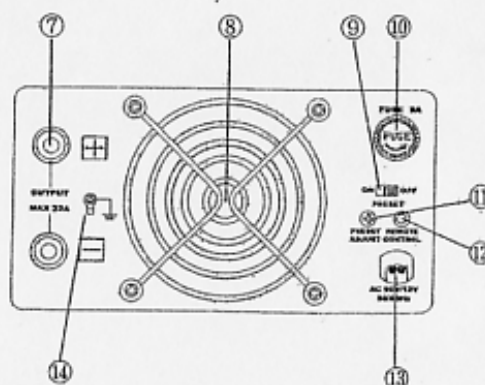
性能向上の為、予告なく外観、仕様を変更する事が有ります。

●各部の名称と説明

前面パネル



背面パネル



- ① 電源スイッチ
- ② 出力端子
- ③ 出力端子
- ④ 出力電圧メーター
- ⑤ 出力電流メーター
- ⑥ 電圧調整ボリューム
- ⑦ 出力端子
- ⑧ モーターファン
- ⑨ プリセット切替スイッチ
- ⑩ ヒューズ
- ⑪ プリセット調整ボリューム
- ⑫ リモートコントロール端子
- ⑬ 電源コード
- ⑭ アース端子

- 電源のON/OFFを行う。電源ON時にインジケーターが点灯します。
- シガーライターソケット式。最大1.0A
- ブッシュ式端子。最大6A
- 出力の電圧を表示します。
- 出力の電流を表示します。
- 出力の電圧を調整します。約5V～15Vの範囲で調整できます。
- ターミナル端子。最大3.2A
- 電源スイッチと連動してモーターファンが回り、強制空冷を行います。
- スイッチONで、出力電圧が、プリセット調整ボリュームで設定した電圧になります。
- 定格8Aのヒューズをご使用ください。
- プリセット切替スイッチONの時、出力の電圧を調整します。約5V～15Vの範囲で調整できます。
- 外部コントローラーを接続することにより、本器から離れた場所で、出力電圧を約5V～15Vの範囲内で調整することができます。
- 電源コンセント(AC100V)に接続します。
- アース線を接続するときにご使用ください。

— 保証書 —

保証期間… お買い上げ日より6ヶ月間
商品名…
お名前…
ご住所…
TEL…
お買い上げ日…
販売店名…
住所…
TEL…

弊社では、お買い上げ後6ヶ月間の製品保証を実施しております。保証期間中において自然故障が発生した場合には無償修理いたします。尚本保証書は日本国内においてのみ有効です。

■下記の場合は保証が適用されませんので、あらかじめご了承ください。

- 本証のご提示がない場合。
- 本証の記載事項が未記入の場合。
- 誤用、落下、衝撃等不注意による故障および弊社以外での修理・改造が原因で起った故障。
- 天災・火災等による故障。

コメント株式会社 〒336-0026 埼玉県さいたま市南区辻4-1-8-2 TEL048-839-3131 印