

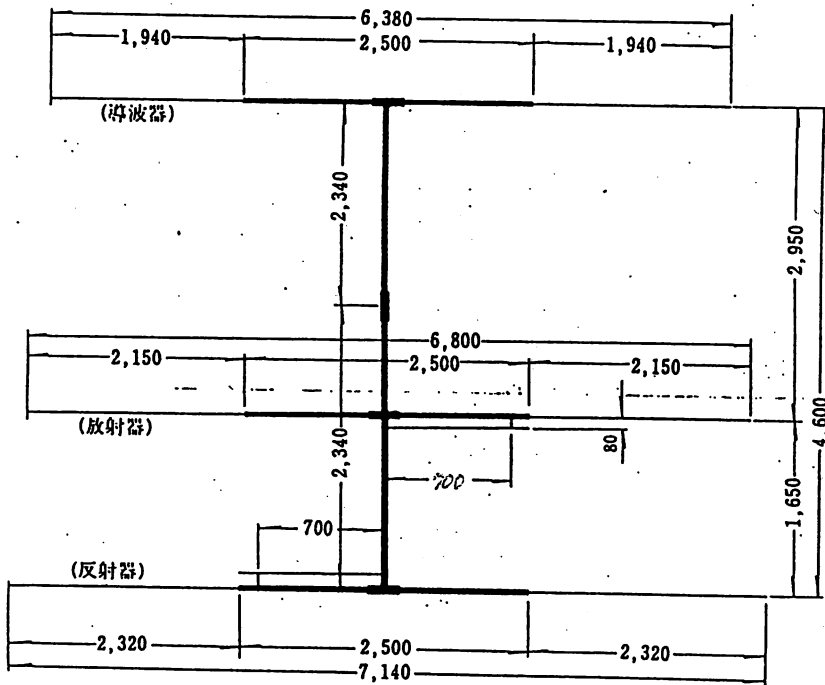
# 取扱説明書

COMET ANTENNA

## 21MHz帯 HB9CVアンテナ MODEL CA-21HB3

このたびは、高性能固定局ビームアンテナをお買上げいただき誠にありがとうございます。  
本品は厳格なる品質管理により生産されております。万一運送中の事故により破損がありましたら  
取扱店にお申しつけ下さい。

### 組立寸法図



### 〔特長〕

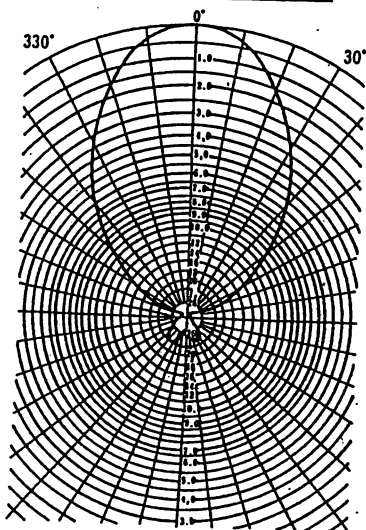
- ビス、ナット類はすべてステンレス部品を使用していますので、耐久性がバツグンです。
- 2エレメント同時給電タイプのHB9CVアンテナで、さらに1本導波器をつけ加えていますので、3エレながら、4エレ八木に匹敵する利得の高いアンテナです。
- アンテナ全体を軽量化していますので、設置する事が容易です。

### ■定 格

型 式	3エレメント HB9CV
周 波 数	21MHz帯
入力インピーダンス	50Ω
V S W R	1.5以下 (350KHz)
利 得	8.4dB (ダイポール比)
電 力 半 値 巾	58度以下
F B 比	21dB以上
コネクター	M-J型
回 転 半 径	4,130%
受 風 面 積	0.32m <sup>2</sup>
大 き さ	4,680×7,140%
耐 電 力	1kW (SSB)
適 合 マ ス ト	32φ~60φ
重 量	6.6kg

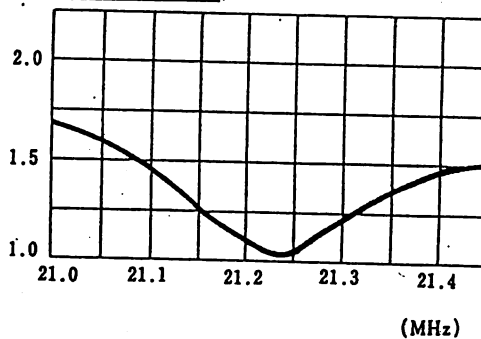
(アマチュア無線免許申請のアンテナの型式……八木型)

### ビームパターン



(実測による)

### VSWR 特性



### 新風を送る技術の コメット株式会社

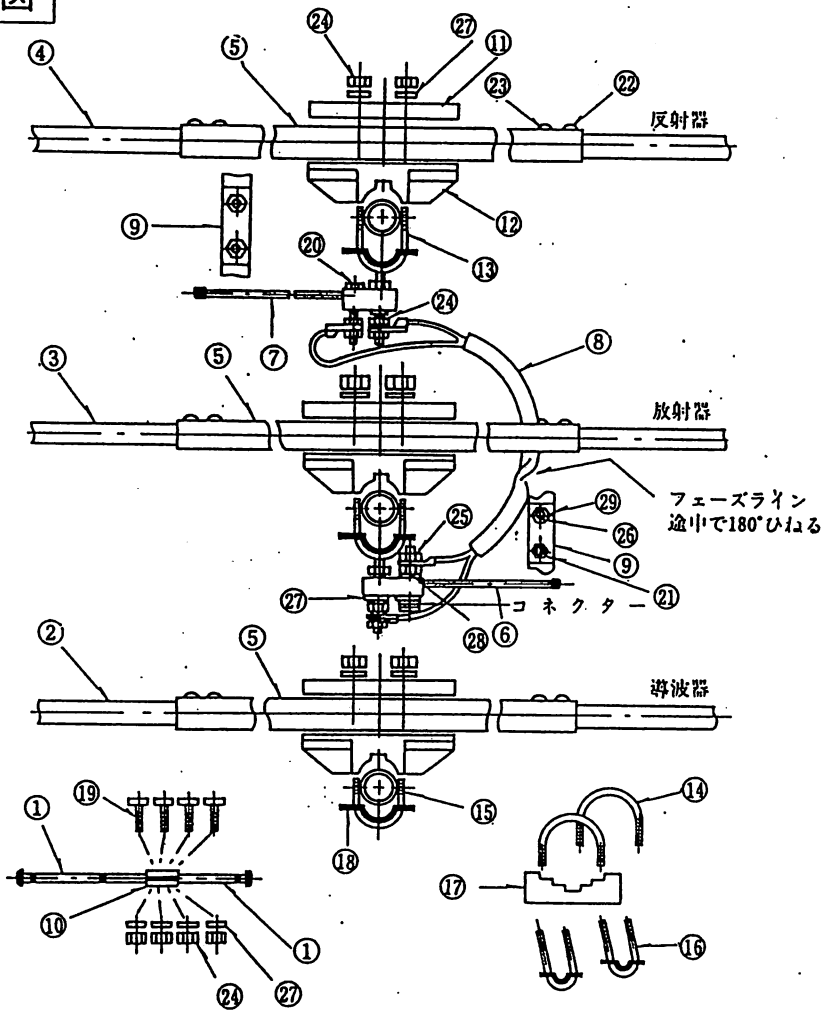
本 社 倉 庫：〒335 埼玉県戸田市美女木1230 ☎0484-21-792180 FAX. 0484-22-1038  
 札幌営業所：〒004 北海道札幌市白石区厚別南4-34-3 ☎011-892-7575 FAX. 011-892-7571  
 仙台営業所：〒982-01 仙台市若林区上瀬田橋57-1 ☎022-285-9506 FAX. 022-285-9507  
 大阪営業所：〒560 大阪府豊中市免池東町4-1-15 ☎06-844-0693 FAX. 06-853-2011  
 福岡営業所：〒816 福岡市博多区井相田2-2-5 第三七福ビル ☎092-592-2531 FAX. 092-592-2532  
 工場開発倉庫：〒335 埼玉県戸田市美女木1227-3 ☎0484-21-7798

性能向上の為、予告なく外観、仕様が変更する事があります。

# 部品明細

番号	部品名	個数	規格	番号	部品名	個数	規格	番号	部品名	個数	規格
1	ブーム (キャップ付)	2	32φ×2,340	10	ブームジョイント	2	ステンレス	20	六角ボルト	1	M5 (取り付け済)
2	エレメントA	2	16φ×2,050	11	エレメント押え	3	ステンレス	21	六角ボルト	4	M4
3	エレメントB	2	16φ×2,260	12	エレメント受け	3	アルミダイキャスト	22	タッピングネジ	12	4×10
4	エレメントC	2	16φ×2,430	13	Yボルト	2	ステンレス	23	座金	12	4φ川
5	中心エレメント	3	19φ×2,500	14	Uボルト (大)	2	ステンレス(ナット付)	24	ナット	16	M6
6	調整棒1)	1	コネクター付	15	Uボルト (中)	1	ステンレス	25	ナット	4	M5
7	調整棒2)	1	コネクター無	16	Uボルト (小)	2	ステンレス(ナット付)	26	ナット	4	M4
8	フェーズライン	1	端子付	17	クロスマウント	1	ステンレス	27	スプリングワッシャー	12	M6
9	ショート金具	4	アルミ	18	補強板	3	ステンレス	28	スプリングワッシャー	2	M5
				19	六角ボルト	4	M6	29	スプリングワッシャー	4	M4

# 組立図



## ご注意

- エレメントのブームへの取り付け位置は、ブーム上に記入してある線の所にエレメントの中心がくるようにしてください。
- 3本のエレメントがブームに取り付けた時に水平になるように、調整してください。

## VSWR の調整

●組立図通り組立てていただければ、そのままご使用になれます。もし、ご使用になる周波数でVSWRが高い場合は、ショート金具のネジをゆるめて調整して下さい。この時、スライドさせるショート金具は、放射器のみで周波数が変化します。また、設置場所によりVSWRは大きく変化しますので、VSWRが高い時は、設置場所を変更して下さい。尚、ショート金具は、内側に入れると周波数は低く、外側に出すと高く変化いたします。

## ご使用上の注意

- コネクター部分には自己誘着テープを巻き、その上からビニールテープを巻いていただければ、防水処理は完全です。同軸ケーブルは、ビニールテープでブーム、マストにたるまないように固定してください。
- アンテナの設置場所は、なるべく近くに建物などの少ない場所を選んでください。